

Становление Елизовской гидрологической станции (1930-2020гг.)

Елизовская гидрометеорологическая станция была основана 1 августа 1930 года. Небольшой служебный домик находился в посёлке Заречном, где была построена и метеоплощадка. К станции был прикреплен всего один водомерный пост на реке Авача – посёлок Елизово, открытый в год основания станции Петрпавловской обсерваторией. В 1936 году станция стала гидрологической (Г-1 Елизово). В этом же году был открыт второй водомерный пост на реке Большая Быстрая – село Малки, и в 1939 году на реке Плотникова – п. Сокоч. Развитие гидрологической сети началось в основном после 1950 года. В 1950 году к станции было прикреплено 7 постов. В 1960 году уже работало 14 постов, в 1980 году – 31 водомерный пост. В организации станции и открытии гидрологических постов большое участие принимали старейшие работники станции: бывший начальник станции Сметанин И. И., техник Новограбленов Н. И., а с 1961 по 1979 год начальник станции Новограбленова Александра Степановна. После шестидесятих годов в организации новых постов, в их оборудовании, а также обучения наблюдателей много сил и умения приложили старейшие работники нашей станции: Киселёв Г. А., Новиков Ю. Ф., Конова А. М., и работающие по сегодняшний день гидролог Филичкина Н. М. и техник-гидролог Тюлькина Л. И.

На данный момент при гидрологической станции Г-1 Елизово работают 16 гидрологических постов из них 6 гидрометеорологических. На протяжении 90 лет функционирования станции, ее качественную работу обеспечивали и обеспечивают профессионалы своего дела – гидрологи, техники и наблюдатели.



Коллектив станции 2003 год



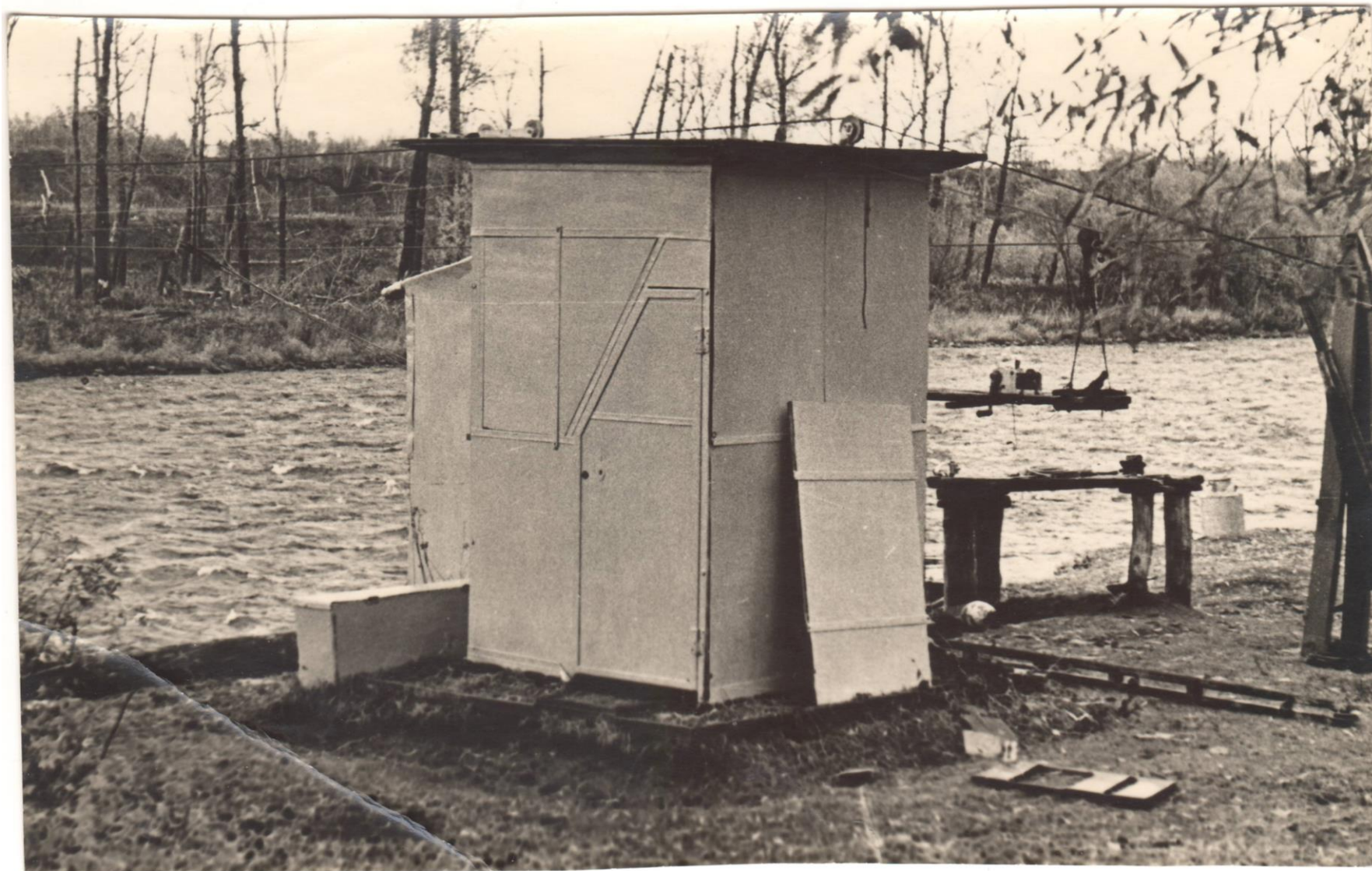
**ВСЕСОЮЗНЫЙ
ВОСКРЕСНИК
17 АПРЕЛЯ 1971 ГОД
Коллектив станции на реке Мутная
Камчатка**



(Полевой выход сотрудников станции)



Пост заимка
Дьяконова
река Правая Авача



**Левая Авача
Гидрометрическая будка**



**Инженер Хабичев Анатолий производит снегосъемку.
Высота снежного покрова
Верховье Половинки**



Гидрометрический мост через реку Средняя Авача



Ремонт дома наблюдателя на посту р.Половинка – 13.7 км от устья



**Гидрометрический лоток. Ручей Коркина.
с. Паратунка**



Коллектив станции в 1965-1998гг.

Верхний ряд

- 1. Новиков Юрий Фёдорович-инженер**
- 2. Нештак Галина-техник**
- 3. Новограбленова Александра Степановна –начальник станции**
- 4. Киселёв Герольд Алексеевич-старший инженер**

Нижний ряд

- 1. Конова Анна Максимовна-техник**
- 2. Хабичев Анатолий-инженер**
- 3. Плющенко Галина-техник**



**Снегоѐмка – верховье Половинки
слева направо
2. Хабичев Анатолий
3. Сотников Валерий
4. Пестунов Пётр
5. Киселёв Герольд Алексеевич**